

IDENTIFICACIÓN		<b>PAM-CA.2 (T)</b>	
BARRIO	<b>CAMPANILLAS</b>	HOJA	<b>14</b>
PLANEAMIENTO INCORPORADO:		Plan Especial de Reforma Interior CA.3 "Colmenarejo"	

Identificación y Localización

**Ordenación**

Planeamiento y Gestión

Planeamiento incorporado:  
Plan Especial de Reforma Interior CA.3 "Colmenarejo". Aprobación Inicial: 22-06-06

Gestión Urbanística:  
Iniciativa Pública

Convenio Urbanístico:  
Plan Especial de Infraestructuras Básicas:

CONDICIONES PGOU 97

- 1.- Ordenanzas: CTP-1
- 2.- Altura máxima: B + 1
- 3.- Cesión

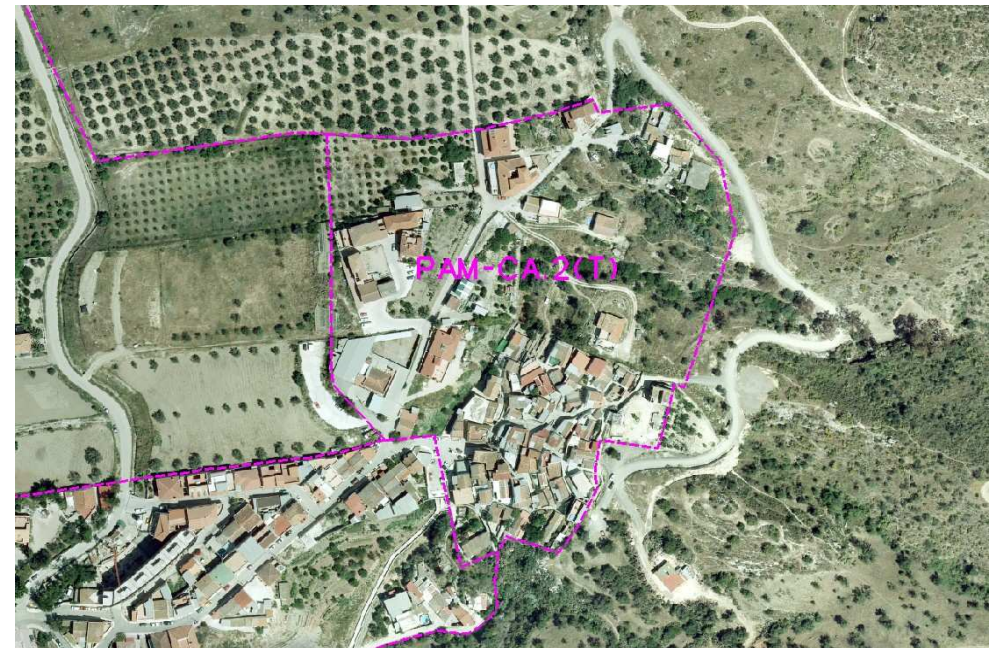
Equipamiento: 7.500'00 m<sup>2</sup>s

CONDICIONES DE LA REVISIÓN DEL PGOU

- 1.- La propuesta de nuevos desarrollos en el entorno lleva consigo la adaptación del ámbito original del PA.
- 2.- No se requiere modificación del PERI

**DETERMINACIONES**

<b>SUPERFICIE DEL ÁMBITO:</b>	37.556,00 m <sup>2</sup> s	<b>Ie m<sup>2</sup>/m<sup>2</sup>s:</b>	1,00
<b>EDIFICABILIDAD TOTAL:</b>	37.556,00 m <sup>2</sup> t	<b>Uso Global:</b>	Residencial
<b>APROV. MEDIO:</b>	1,00 m <sup>2</sup> t/m <sup>2</sup> s	<b>C.P.H.:</b>	
<b>APROV. SUBJETIVO:</b>	m <sup>2</sup> t	<b>Excesos:</b>	



Ordenación Pormenorizada Completa

